



# De Hoef

MAISON DE REPOS ET DE SOINS

DE HOEF

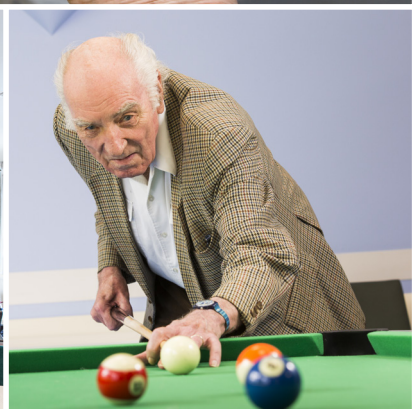
Schietboompleinstraat 8  
2235 Hulshout

  
www.orpea.be





**Vous êtes et restez  
le metteur en scène de votre vie**





# Solutions de logement pour chaque résident

La résidence De Hoef fait partie du groupe Orpea. Celui-ci est une référence dans l'accompagnement et l'accueil de personnes autonomes et dépendantes au sein de maisons de repos et de soins et de résidences-services spécialisées.

À travers toute la Belgique, Orpea propose un large choix de solutions d'hébergement et de services adaptés à tous les budgets, en portant toujours une attention particulière à la qualité du service et des soins dispensés.

Les résidences-services De Hoef permettent d'offrir à chacun des services et soins sur mesure. Toute personne âgée de plus de 65 ans peut y vivre de manière autonome, en toute sécurité et en jouissant de la plus grande intimité et du plus grand confort, en choisissant son degré d'indépendance. Ces résidences-services sont en outre la garantie d'une solution de logement durable. Les personnes qui y séjournent sont en effet prioritaires dans le cas où elles devraient être prises en charge dans la maison de repos et de soins voisine.

- 03** Solutions de logement pour chaque résident
- 04** Résidence-services
- 06** Dans le quotidien de notre assistant résidentiel
- 09** Offre de base résidence-services
- 10** Quelques exemples de nos services adaptés à vos besoins et capacités
- 12** Un espace de vie confortable en toutes circonstances



# Résidence-services

## Vivre en toute autonomie en bénéficiant de services et de soins adaptés

**L**es résidences-services De Hoef s'adressent aux personnes pour qui la participation, l'accessibilité, l'égalité et le confort sont des valeurs importantes. Pour répondre à ces besoins, les autorités flamandes ont lancé en 2013 le concept des résidences-services. L'objectif principal est de mettre l'accent sur l'autonomie et la liberté de choix qui permettent aux personnes âgées de continuer à vivre selon un mode de vie qui leur est familier.

Une résidence-services est un centre de soins résidentiel au sein duquel les occupants disposent d'un logement individuel et où des soins et services sur mesure leur sont fournis uniquement à leur demande. Cet environnement résidentiel encourage la mobilité (réduite) et la liberté de mouvement grâce à ses infrastructures accessibles en fauteuil roulant.

### Une liberté de choix totale

Les occupants de ces résidences jouissent toujours d'une liberté de choix totale concernant les services dont ils bénéficient. À cet égard, l'assistant résidentiel de De Hoef peut leur apporter son aide grâce à un plan d'assistance élaboré sur mesure. Il peut y intégrer des services facultatifs tels que les repas, les services de repassage, de blanchisserie et de nettoyage, le transport, l'aide et les soins à domicile et les excursions. Ces services entraînent des coûts supplémentaires, mais ils peuvent être résiliés à tout moment. Ils peuvent être organisés aussi bien par la résidence elle-même que par un prestataire de services externe.

### Un centre de soins résidentiel reconnu

En tant que centres de soins résidentiels reconnus, les résidences-services de De Hoef offrent à leurs occupants une protection juridique en matière d'infrastructure, de services, de liberté de choix et

de réglementation tarifaire. Les équipements sont soumis à l'inspection des autorités compétentes et l'adaptation des loyers est possible uniquement sous certaines conditions.








### Pour qui ?

Les résidences-services De Hoef sont réservées aux personnes âgées de plus de 65 ans encore capables de mener une vie autonome et de prendre des décisions ainsi que d'agir pour répondre à leurs besoins fondamentaux. Le besoin en soins de santé n'est pas un problème en soi, pour autant que le résident le reconnaisse et qu'il puisse y trouver une réponse, si nécessaire avec l'aide de l'assistant résidentiel. Nous appelons cela la 'mise en scène de sa propre vie'.

Lorsqu'un résident n'est plus capable d'orchestrer sa vie, il n'est plus recommandé de le laisser séjourner au sein d'une résidence-services. La situation est alors évaluée par une équipe multidisciplinaire, puis en concertation avec le résident.

L'âge de 65 ans n'est pas une limite absolue. La législation admet certaines dérogations et le choix de l'hébergement le plus adapté est toujours privilégié.



Notre  
résidence-service  
au quotidien

**A**u sein de votre résidence-services De Hoef, c'est vous qui organisez votre emploi du temps. Notre assistant résidentiel reste à votre disposition et tient compte de vos désirs. Gastronomie, détente, bien-être, travaux ménagers et soins ... Il peut répondre à vos attentes dans de nombreux domaines. Il vous suffit de demander. L'assistant résidentiel devient en quelque sorte votre assistant personnel.

#### Un savoureux repas au restaurant

Vous n'avez aucune envie de cuisiner ? Cela n'est pas un problème. De l'œuf servi au petit-déjeuner aux crêpes dégustées avec vos petits-enfants, en passant par le menu complet et les vins qui l'accompagnent : notre restaurant vous propose un choix varié. Chaque jour, nous utilisons des produits frais pour concocter de délicieux repas qui vous donneront l'impression de faire une sortie au restaurant. Vous avez un anniversaire à fêter ? Grâce à notre chef, il vous est possible de l'organiser au sein de notre résidence ! L'assistant résidentiel, votre assistant personnel, se transforme pour ce faire en véritable organisateur d'événements. Nous vous laissons le soin de tout mettre en scène et d'en profiter pleinement avec vos invités.





## Vous êtes et restez le metteur en scène de votre vie

### L'assistant résidentiel ...

- Devient votre assistant personnel
- Vous prête une oreille attentive
- Vous apporte une aide administrative
- Est le coordinateur de vos demandes de soins
- Ne manque pas de vous donner un coup de main


### Il est temps de se bouger !

Après s'être régalé au restaurant, il est également important de penser à sa santé. Vous pouvez pour cela profiter de l'une des pistes cyclables ou de la salle de sport mise à votre disposition. Ici en core, notre assistant résidentiel peut vous aider à tout mettre sur pied. Notre entraîneur se base sur vos objectifs personnels pour mettre au point un programme d'exercice équilibré. Le sport ne vous convient pas ou vous avez besoin d'exercices de rééducation spécifiques ? Votre assistant résidentiel se charge de vous obtenir un rendez-vous avec nos kinésithérapeutes qui se feront un plaisir de vous aider.

### Service de courses et de commande chez le boulanger

Vous vous demandez certainement « Que vais-je faire sans voiture ? Comment vais-je pouvoir faire les courses ? » Une fois de plus, nous avons pensé à tout. Vous pouvez compter sur nous : nous faisons les courses avec vous, ou pour vous. Il vous suffit de remettre votre liste de courses, votre commande pour le boulanger du coin ou toute autre demande à l'assistant résidentiel et vos courses vous seront livrées dans votre résidence-services au moment convenu. C'est aussi simple que ça. Vous mettez en scène l'histoire de votre séjour au sein de la résidence-services, l'assistant résidentiel vous aide à la mettre en œuvre.





« Ici, je me sens  
parfaitement à l'aise,  
comme à la maison. »

Jean, résident



## Offre de base résidence-services\*



\* Compris dans le tarif journalier des différents types de résidences-services. Voir la fiche pour plus d'informations concernant les différentes offres.

## Quelques exemples de nos services adaptés à vos besoins et capacités

**E**n tant que metteur en scène de votre vie, vous supervisez directement votre assistant résidentiel afin que tout soit fait pour vous faciliter la vie. Vous pouvez opter pour l'une de nos offres de services standard ou en composer une qui répondra parfaitement à vos besoins et à vos attentes. Assistance, soins, menu sur mesure : nous mettons tout en œuvre pour rendre votre séjour parmi nous agréable.



### Démarches administratives

L'ère numérique offre de nombreuses possibilités, mais elle est également synonyme de bien des préoccupations pour un grand nombre de personnes. Nous vous assistons volontiers dans toutes vos démarches administratives telles que les changements à effectuer auprès des services d'intérêt général et de télécommunications après votre déménagement, la facturation, vos demandes de titres-services, et bien plus encore.



### Repas\*

Faites-vous plaisir en prenant place à l'une des tables de notre restaurant. Chaque jour, les chefs de la résidence De Hoef ne demandent qu'à surprendre vos papilles gustatives. Vous avez une envie particulière ou des restrictions alimentaires spécifiques, un événement à fêter ou vous recevez des invités ? Nous nous occupons de tout ! Notre restaurant vous garantit de délicieux repas à base de produits frais, dans un cadre agréable. Et il va de soi que vous ne venez que lorsque vous en avez envie.



### Espaces polyvalents

Bienvenue au cœur de notre résidence De Hoef. Vous aurez ici le choix entre un large éventail d'activités ou pourrez simplement vous installer pour profiter d'une bonne tasse de café ou d'une bière bien fraîche. Évadez-vous le temps d'un film plein de nostalgie ou réveillez le compétiteur qui sommeille en vous à la table de billard. Vous vous sentez plutôt d'attaque pour une séance de sport ? La salle de gym n'attend que vous ! C'est vous seul qui décidez à quoi ressemblera votre journée.



**De Hoef se soucie  
de votre bien-être.  
Découvrez nos offres ou  
créez-en une sur mesure  
à nos côtés.**





### Vous voulez en savoir plus ?

Consultez notre liste de services  
ou rendez-vous sur [www.orpea.be](http://www.orpea.be)



### Évènements\*

Chacun fait ce qu'il lui plaît : telle est notre devise. Libre à vous de vous joindre à un groupe ou d'organiser votre propre évènement à nos côtés. Nous aimons entretenir le contact avec le voisinage. C'est pourquoi nous participons aux activités de la communauté locale et que nous organisons des sorties. Les portes de la résidence sont ouvertes aux associations qui souhaitent y organiser leurs activités. Nous mettons également sur pied des fêtes auxquelles tout le monde est le bienvenu, mais pour lesquelles nous vous garantissons évidemment une place au premier rang si c'est votre idole qui se produit ! Grâce à la salle prévue à cet effet, vous profitez pleinement de votre fête privée sans en subir les inconvénients dans votre appartement. Nous sommes déjà impatients de nous occuper de votre anniversaire ou de toute autre fête que vous souhaiteriez organiser !



### Service de courses\*

Nous comprenons mieux que quiconque qu'il est nécessaire de faire des courses. Un frigo rempli, c'est toujours plus chouette, et qui n'aime pas sortir un gâteau lorsque ses petits-enfants lui rendent visite ? Chaque semaine, nous vous offrons la possibilité de faire vos courses en notre compagnie ou de nous remettre votre liste. Nous vous aidons à transporter et à ranger vos achats plus encombrants tels que les bouteilles d'eau et faisons ainsi en sorte que votre garde-manger se porte bien.



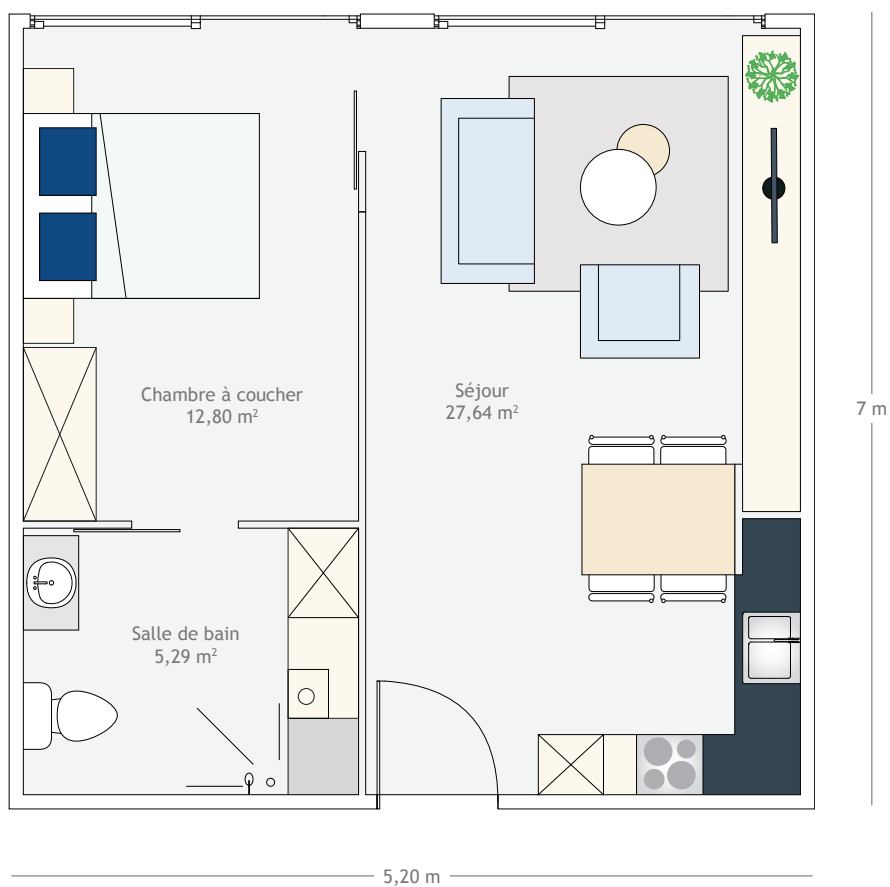
### Entretien\*

Tout comme vous, nous aimons la propreté. C'est donc avec plaisir que nous vous aidons à effectuer vos tâches ménagères. Qu'il s'agisse de procéder à un grand nettoyage de printemps ou au nettoyage hebdomadaire de votre appartement, de laver et de remplacer vos draps de lit et de bain ou encore de vider votre poubelle ou de remettre votre salle de bain au propre assez régulièrement, nous pouvons tout organiser ensemble. Nous vous laissons vous occuper de tout ce que vous voulez ou pouvez faire, et nous nous chargeons du reste.

\* Peuvent entraîner des frais supplémentaires. Ceux-ci sont organisés au sein de la résidence sur simple demande.

## Un espace de vie confortable en toutes circonstances

**L**a résidence De Hoef compte 70 résidences-services à Hulshout. Celles-ci sont particulièrement lumineuses et spacieuses et l'on s'y sent en sécurité. Vous profitez du confort d'une habitation sur mesure où chacun respecte votre liberté et votre indépendance.



### Type 1

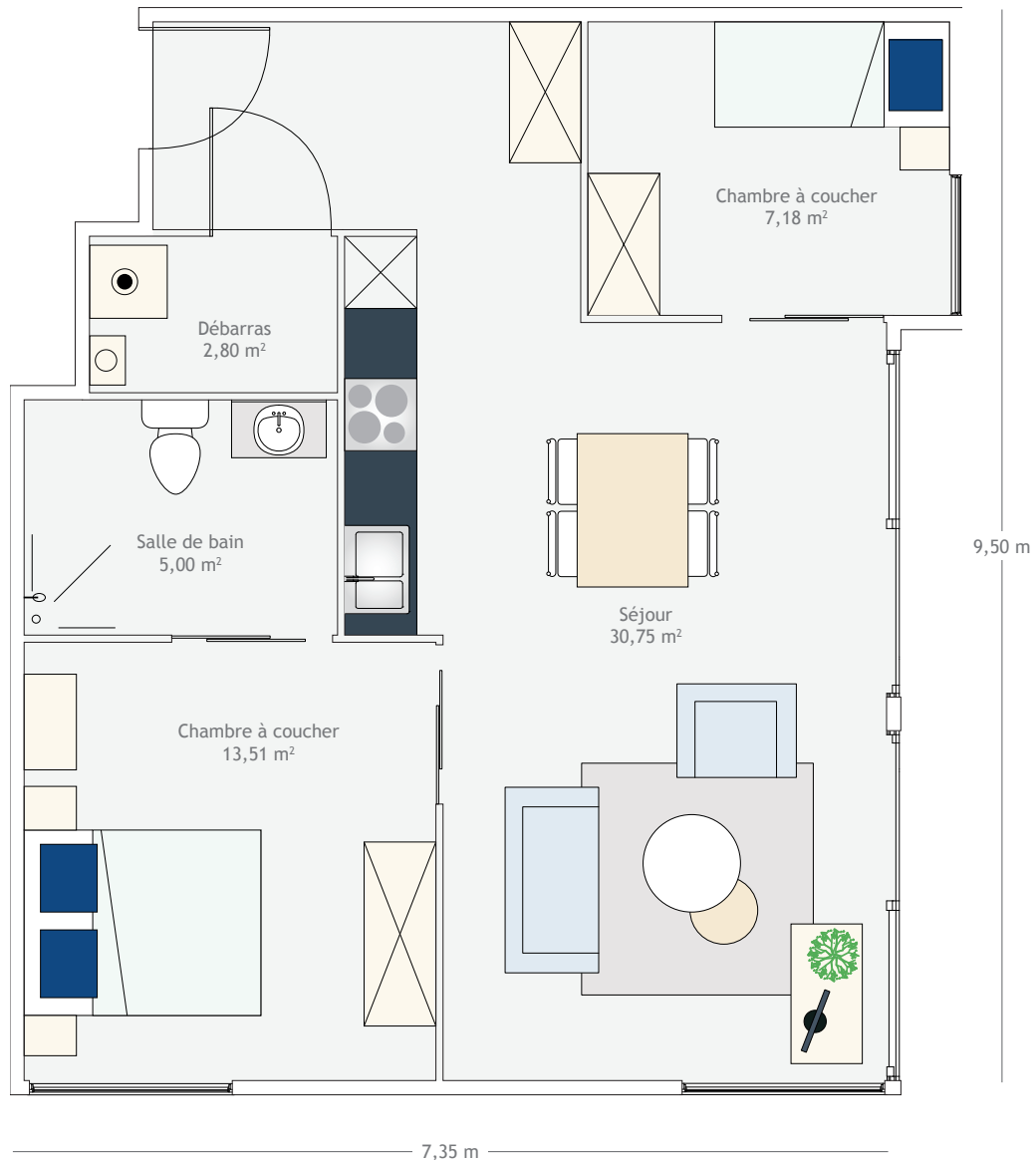
Superficie d'une résidence-services avec une chambre : 46-47 m<sup>2</sup>

\*Les dimensions sont données à titre indicatif et peuvent varier en fonction du type de résidence-services.





« Nous avons longtemps cherché et calculé. Il est clair que si l'un de nous deux avait besoin de soins, cela deviendrait trop pour nous. Dans notre résidence-services, nous nous préparons à l'avenir ensemble. »



## Type 2

Superficie d'une résidence-services avec une chambre : 56-58 m<sup>2</sup>

\*Les dimensions sont données à titre indicatif et peuvent varier en fonction du type de résidence-services.

# De Hoef

WOONZORGCENTRUM • ASSISTENTIEWONINGEN

Schietboompleinstraat 8 - 2235 Hulshout  
dehoef@orpea.net - [www.orpea.be/dehoef](http://www.orpea.be/dehoef)

Réservez maintenant 015 45 47 00